

**Universal κλικ®**

mylife™ Clickfine® ταιριάζει σε όλες τις μεγάλες μάρκες στυλό ινσουλίνης

Δοκιμασμένες σύμφωνα με τα πρότυπα ISO 11608-2 οι βελόνες mylife™ Clickfine® είναι πλήρως λειτουργικές και ασφαλείς, όταν χρησιμοποιούνται με τα στυλό έγχυσης που αναφέρονται παρακάτω.

**Sanofi-Aventis**

OptiPen® Pro, OptiSet®, OptiClik®, SoloStar®, ClikStar®, TactiPen®

**Novo Nordisk A/S**

NovoPen® 3, 4 + Junior, FlexPen®, Next Generation FlexPen®, Victoza® Pen

**Owen Mumford, Inc.**

Autopen®, Autopen® 24

**Genentech**

Nutropin AQ Pen®

**Merck Serono**

GONAL-f® Pen

**Ypsomed AG**

Ypsopen®

**Eli Lilly and Company**

HumaPen® Luxura, Luxura HD, Memoir, HumatroPen®, HumatroPen® 3, Humalog® Pen, KwikPen®

**Berlin Chemie**

BerliPen® 301, 302 + junior, BerliPen® areo + areo 2

**B. Braun**

Omnican® Pen

**Pfizer Ltd.**

Genotropin Pen®

**F. Hoffmann – La Roche**

Roferon® Pen

**Amylin Pharmaceuticals, Inc. and Eli Lilly and Company**

Byetta™ Pen

**Amylin Pharmaceuticals, Inc.**

SymLinPen™

Κάποια στυλό έγχυσης μπορεί να μην είναι διαθέσιμα σε όλες τις χώρες. Όλες οι μάρκες αποτελούν εμπορικά σήματα των αντίστοιχων κατασκευαστών τους.

Όταν χρησιμοποιείτε mylife™ Clickfine® βελόνες στυλό, παρακαλούμε να τηρείτε τις οδηγίες χρήσης του στυλό σας.

Περισσότερη **ελευθερία**.  
Περισσότερη **εμπιστοσύνη**.  
Με **mylife™**.



Συστήματα παρακολούθησης γλυκόζης του αίματος



Συστήματα έγχυσης



Βελόνες και βελόνες ασφαλείας



Αξεσουάρ και υπηρεσίες

Η mylife™ είναι μια γκάμα προϊόντων και υπηρεσιών για άτομα με διαβήτη. Προσφέρουν στα άτομα με διαβήτη ό,τι χρειάζονται για εύκολη και αξιόπιστη αυτό-φροντίδα, δίνοντάς τους περισσότερη ελευθερία και αυτοπεποίθηση στον τρόπο ζωής που θέλουν να ακολουθήσουν.

Περισσότερες πληροφορίες στο site: [www.karabinismedical.gr](http://www.karabinismedical.gr)  
ΚΑΡΑΜΠΙΝΗΣ MEDICAL AE

Λ. Λαυρίου 151, Παιανία 19002 // T: 210 6645751 // F: 210 6646000  
E: [info@karabinismedical.gr](mailto:info@karabinismedical.gr) // [www.facebook.com/KarabinisMedical](http://www.facebook.com/KarabinisMedical)

**YPSOMED**  
SELF-CARE SOLUTIONS



**Αίσθηση ασφάλειας με κάθε 'κλικ': και η βελόνα στη θέση της!**

- Πατενταρισμένη τεχνολογία universal κλικ®
- Ταιριάζει σε όλα τα στυλό ινσουλίνης
- Ειδική επικάλυψη επιφάνειας με σιλκόνη, για ομαλή διείσδυση της βελόνας
- Ηχητικό «κλικ» επιβεβαιώνει ότι η βελόνα είναι ασφαλισμένη καλά στη θέση της
- Χρωματική κωδικοποίηση για απλή αναγνώριση των διαφορετικών μεγεθών βελόνας

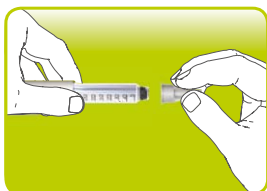


Περισσότερη ελευθερία.  
Περισσότερη αυτοπεποίθηση. Με mylife™.

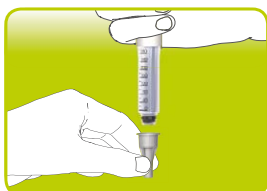
**YPSOMED**  
SELF-CARE SOLUTIONS

## 💡 Εύκολο από την αρχή

Κάνει κλικ σε όλες τις μεγάλες μάρκες συλλό ινσουλίνης.



Πιέστε τη βελόνα ευθεία προς τα κάτω – το σταθερό κλείδωμα εξασφαλίζεται με ένα χαρακτηριστικό «κλικ».



Συμβουλή: Τοποθετήστε τη βελόνα κάθετα σε ένα τραπέζι και κάντε κλικ από πάνω της το συλλό.



Κάθε βελόνα έχει πέντε σετ από διπλά ελατήρια για μια ασφαλή εφαρμογή.



Πατενταρισμένη τεχνολογία universal κλικ®.

## 👉 Επιλέξτε το σωστό μήκος βελόνας για τους ασθενείς σας

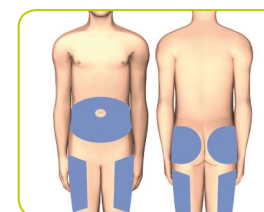
Φιλική προς το χρήστη χρωματική κωδικοποίηση για εύκολη αναγνώριση του προϊόντος.

Η βελόνα mylife™ Clickfine® είναι διαθέσιμη σε 5 διαφορετικά μεγέθη:

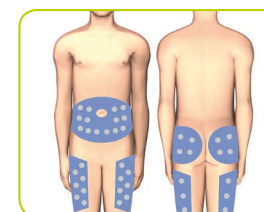


## Τεχνική ένεσης

Πιθανά σημεία για την ένεση



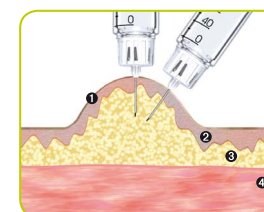
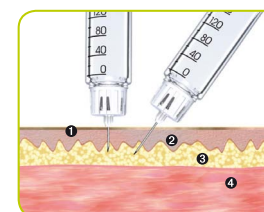
Σχέδιο περιστροφής των σημείων της ένεσης



Κοιλιά = Γρήγορη απορρόφηση της ινσουλίνης

Άνω μηρός + γλουτό = Αργή απορρόφηση της ινσουλίνης

Τεχνικές ένεσης

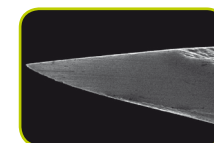


- 1 Επιδερμίδα
- 2 Χόριο
- 3 Υποδόριος λιπώδης ιστός
- 4 Μυϊκός ιστός

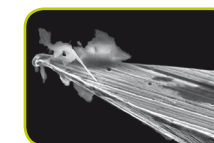
## ⚠️ Κάντε κλικ πριν από κάθε ένεση

Κάθε βελόνα είναι αποστειρωμένη και σχεδιασμένη για μια χρήση

Για την άνεση και την ασφάλειά σας η βελόνα θα πρέπει να χρησιμοποιείται μόνο μία φορά. Οι βελόνες MyLife™ Clickfine είναι αποστειρωμένες συσκευές, μιας χρήσης. Τοποθετήστε μια νέα βελόνα πριν από κάθε ένεση, ώστε να αποφύγετε τραυματισμούς ή λοιμώξεις που προκαλούνται από βρώμικες, στραβωμένες ή φραγμένες βελόνες.



Μία καινούργια βελόνα



Χρησιμοποιημένες βελόνες με υπολείμματα ιστού